



RAUCH 

# SOUND IN ATMOSPHERE

**EINZIGARTIGES AKUSTISCHES AMBIENTE**

Projektbericht zur Beratung Raumakustik und  
Beschallung für das Wellnessresort Krallerhof,  
Leogang

# PROJEKTBERICHT

## WELLNESSRESORT KRALLERHOF, LEOGANG

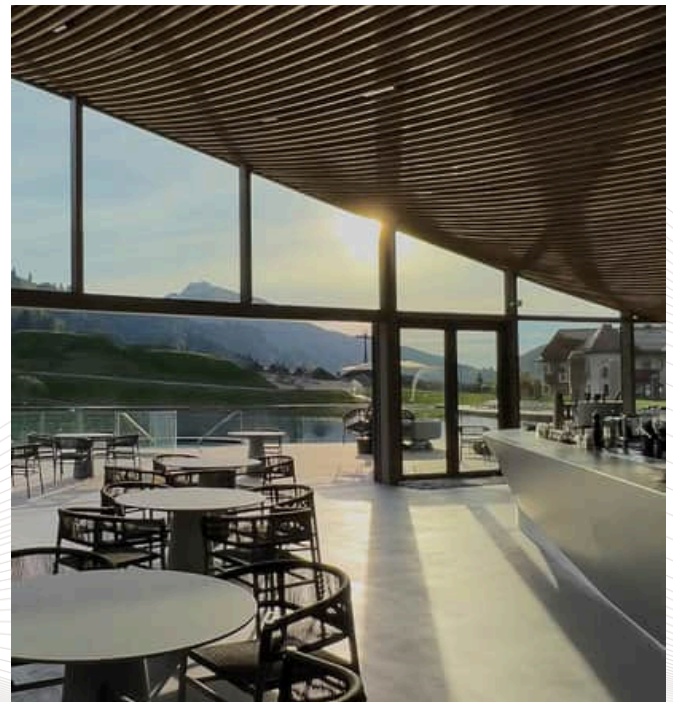
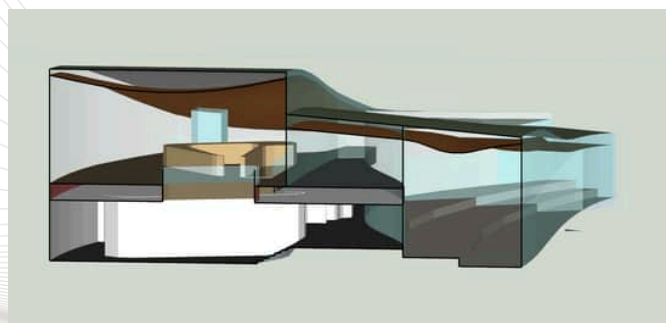


### EINLEITUNG: WARUM DIESES PROJEKT?

Das Wellnessresort Krallerhof in Leogang bietet seinen Gästen exklusive Erholung in harmonischer Verbindung von Architektur, Natur und Entspannung. Unsere Aufgabe war es, das einzigartige Ambiente des Resorts mit der genau dazu passenden Elektroakustik zu unterstützen, sodass den Besuchern ganzheitlich tiefe Entspannung und Erholung ermöglicht wird.

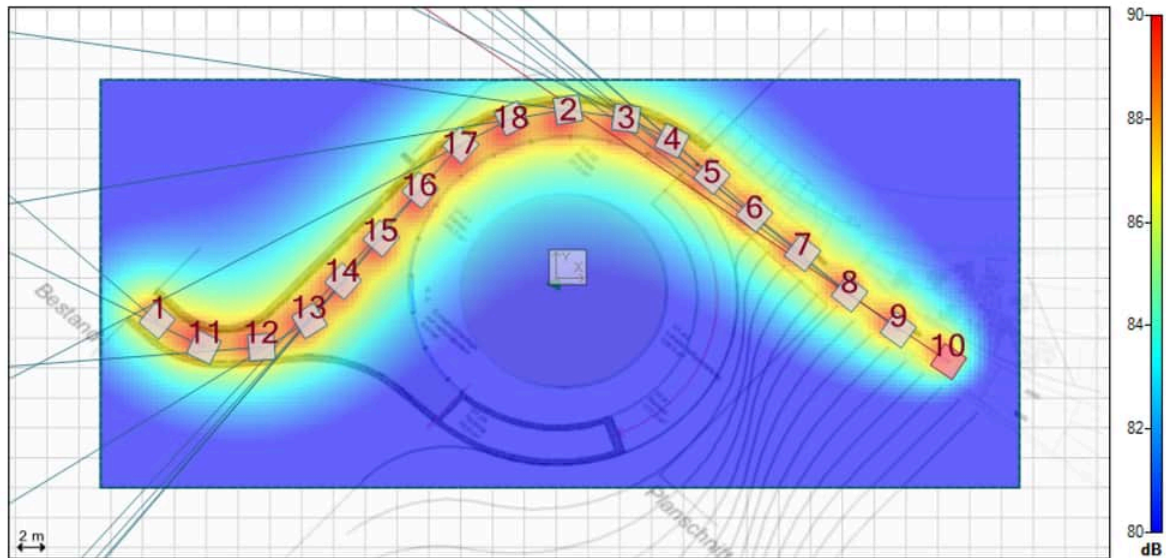
### UNSERE LEISTUNGEN

Als Subunternehmer der Wilhelm & Willhalm event technology GmbH & Co. KG unterstützte RAUCH<sup>3</sup> den Bauherrn im Bereich Raumakustik und Beschallung. Dazu gehörte die Erstellung eines detaillierten raumakustischen 3D-Modells, die Berechnung der zu erwartenden Nachhallzeiten, Konzeptvorschläge für die raumakustischen Maßnahmen, akustische Simulationen mit EASE Aura und EARS sowie das Sounddesign der Beschallungsanlage. Abschließend wurde ein Simulationsbericht erstellt, der die Ergebnisse zusammenfasst und genaue Anweisungen für Position, Art, Ausrichtung der Lautsprecher und Empfehlungen für die Umsetzung der Maßnahmen enthält.



## BESONDERHEITEN UND ANLAGEN

Besondere Herausforderungen des Projekts waren die komplexe Geometrie des Gebäudes sowie die einzigartige Architektur. Um eine optisch ansprechende Integration der Beschallung zu gewährleisten, wurden spezielle Lautsprechersysteme eingesetzt, die sich harmonisch in die Deckenkonstruktion einfügen und eine möglichst homogene Beschallung sicherstellen.



Die akustische Führung der Gäste erfolgte über richtungs- und themenbezogene Beschallung, abgestimmt auf unterschiedliche Bereiche des Resorts, darunter Ruheraum, Yogaraum, Begegnungsfläche, Wellnessbereich und Übergangsbereich. Die Lautsprecherpositionen wurden anhand der Simulationen festgelegt, wobei auf eine angemessene Pegelverteilung geachtet wurde.

## ERGEBNIS

Die raumakustischen Berechnungen und Simulationen ermöglichten eine fundierte Beurteilung der Nachhallzeiten und der Klangverteilung in den unterschiedlichen Bereichen. Mit den entwickelten Konzeptvorschlägen und dem erstellten Sounddesign erhielt der Auftraggeber eine klare Entscheidungsgrundlage für die Umsetzung.



## FAZIT

Die geplanten Maßnahmen erwiesen sich als voller Erfolg: Lautsprecher von K-Array und Yamaha sowie Leistungsverstärker von Innosonix wurden durch Wilhelm & Willhalm eingebaut und kalibriert. Im Rahmen der Eröffnungsfeier konnten wir uns selbst von dem außergewöhnlichen Ambiente, der harmonischen Atmosphäre und dem einzigartigen Blick auf die Leoganger Steinberge und das 2600 m hohe Leoganger Birnhorn überzeugen.

